

Appendix I

Education was divided into eight categories with an ordinal scale: ranging from no education to postdoctoral. Occupation was divided into 25 categories without an ordinal scale. The combination of the participant's education and occupation lead to the following possible outcomes with an ordinal scale: A, B1, B2, C, and D. Being categorised into group A meant having a prominent role, such as a researcher or a manager. Being categorised into group D meant having a basic profession or no profession at all. With everything else in between A and D. Subdividing these outcomes further, resulted in the following outcomes that ultimately were used in this research: High = A, B1, Mid = B2, Low = C, D.

		OPLGENOT HKW							
		Geen of basisonderwijs	LBO / VMBO (kader- of beroepsgericht) / MBO 1 / VBO	MAVO / HAVO of VWO (eerste drie jaar) / VMBO (theoretisch of gemengd) / (M)ULO	MBO 2, 3, 4 of MBO vóór 1998	HAVO of VWO (4e, 5e of 6e klas) / HBS / MMS	HBO of universitair propedeuse	HBO of universitair bachelor/kandidaats	HBO of universitair master/doctoraal/postdoctoraal
BEROEP/MOA_1_HKW	Zelfstandig ondernemer	b2	b1	a	a	a	a	a	a
	Militaire beroepen Niet-Leidinggevend	c	c	b2	b2	b2	b1	b1	b1
	Militaire beroepen; Leidinggevend	c	c	c	b1	b1	b1	b1	a
	Managers; Niet-Leidinggevend	c	c	b2	b1	b1	a	a	a
	Managers; Leidinggevend	b2	b1	a	a	a	a	a	a
	Onderzoekers, Ingenieurs, Docenten en specialisten; Niet-Leidinggevend	c	c	b2	b2	b1	b1	b1	a
	Onderzoekers, Ingenieurs, Docenten en specialisten; Leidinggevend	c	c	b2	b1	b1	a	a	a
	Vakspecialisten; Niet-Leidinggevend	c	c	b2	b2	b1	b1	b1	a
	Vakspecialisten; Leidinggevend	c	c	b2	b1	b1	a	a	a
	Administratief Personeel; Niet-Leidinggevend	c	c	c	b2	b1	b1	b1	a
	Administratief Personeel; Leidinggevend	c	c	b2	b2	b1	b1	b1	a
	Dienstverlenend Personeel en Verkopers; Niet-Leidinggevend	c	c	b2	b1	b1	b1	b1	a
	Dienstverlenend Personeel en Verkopers; Leidinggevend	c	c	b2	b1	b1	b1	b1	a
	Landbouwers, Bosbouwers en vissers; Niet-Leidinggevend	c	c	c	b2	b2	b1	b1	b1
	Landbouwers, Bosbouwers en vissers; Leidinggevend	c	c	c	b2	b1	b1	b1	b1
	Ambachtslieden; Niet-Leidinggevend	c	c	c	b2	b2	b1	b1	b1
	Ambachtslieden; Leidinggevend	c	c	c	b2	b1	b1	b1	b1
	Bedieners Machines en Installaties, assemblagemedewerkers; Niet-Leidinggevend	c	c	c	b2	b2	b1	b1	b1
	Bedieners Machines en Installaties, assemblagemedewerkers; Leidinggevend	c	c	c	b2	b1	b1	b1	b1
	Elementaire Beroepen; Niet-Leidinggevend	d	d	c	c	b2	b2	b2	b2
	Elementaire Beroepen; Leidinggevend	c	c	c	b2	b2	b2	b2	b1
	VUT/gepensioneerd	d	d	d	c	b2	b1	b1	a
	Werkloos/bijstand/arbeidsongeschikt	d	d	d	c	c	b2	b2	b2
	Studerend/Overig	d	d	d	d	c	b2	b2	b2
	Onbekend	d	d	d	d	c	b2	b2	b2

source: https://moa04.artoo.nl/clou-moaweb-images/images/bestanden/pdf/samenvatting_Sociale_Klasse.pdf

Appendix II

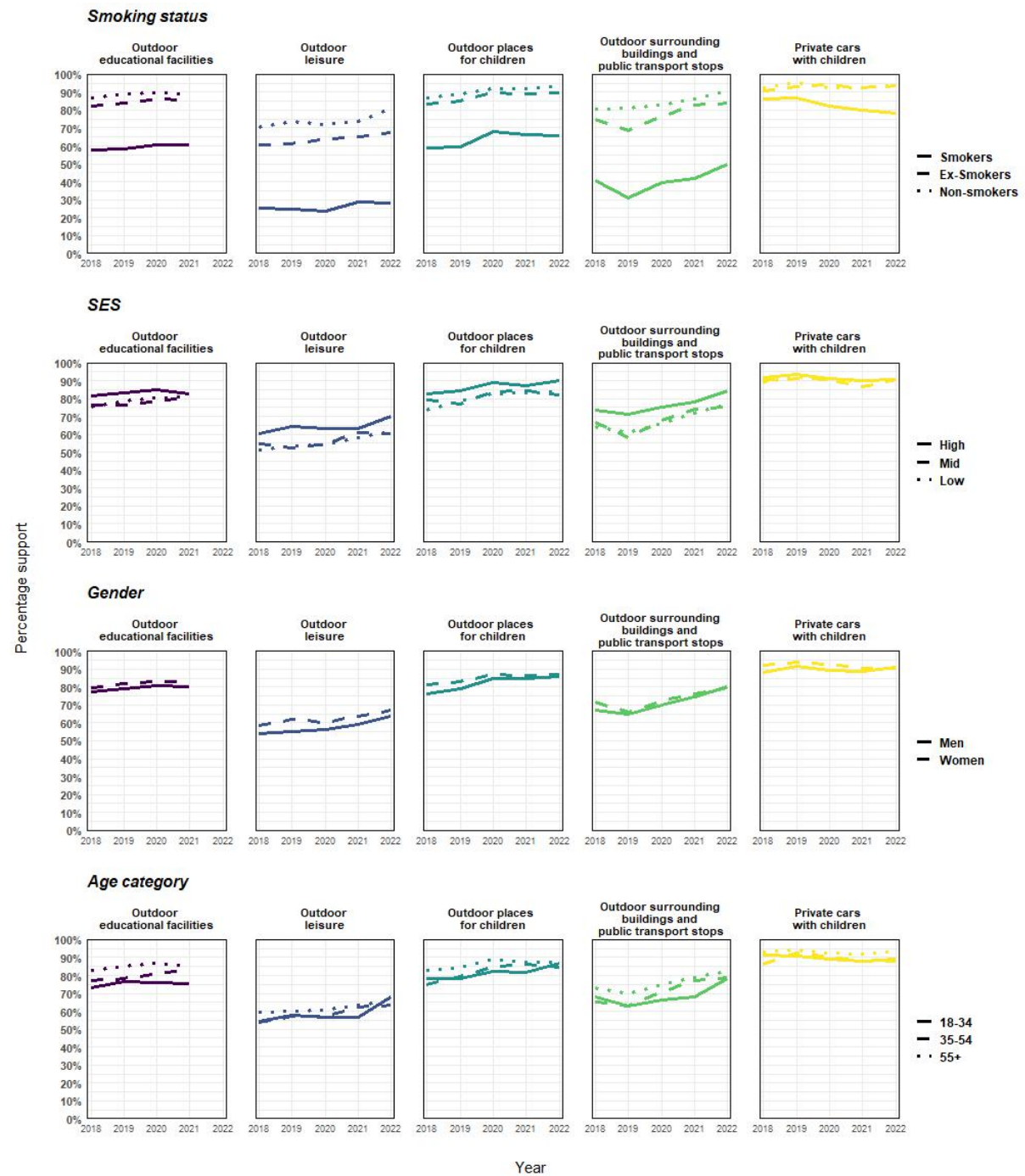


Figure A1: Percentage support by smoking status, SES, gender and age